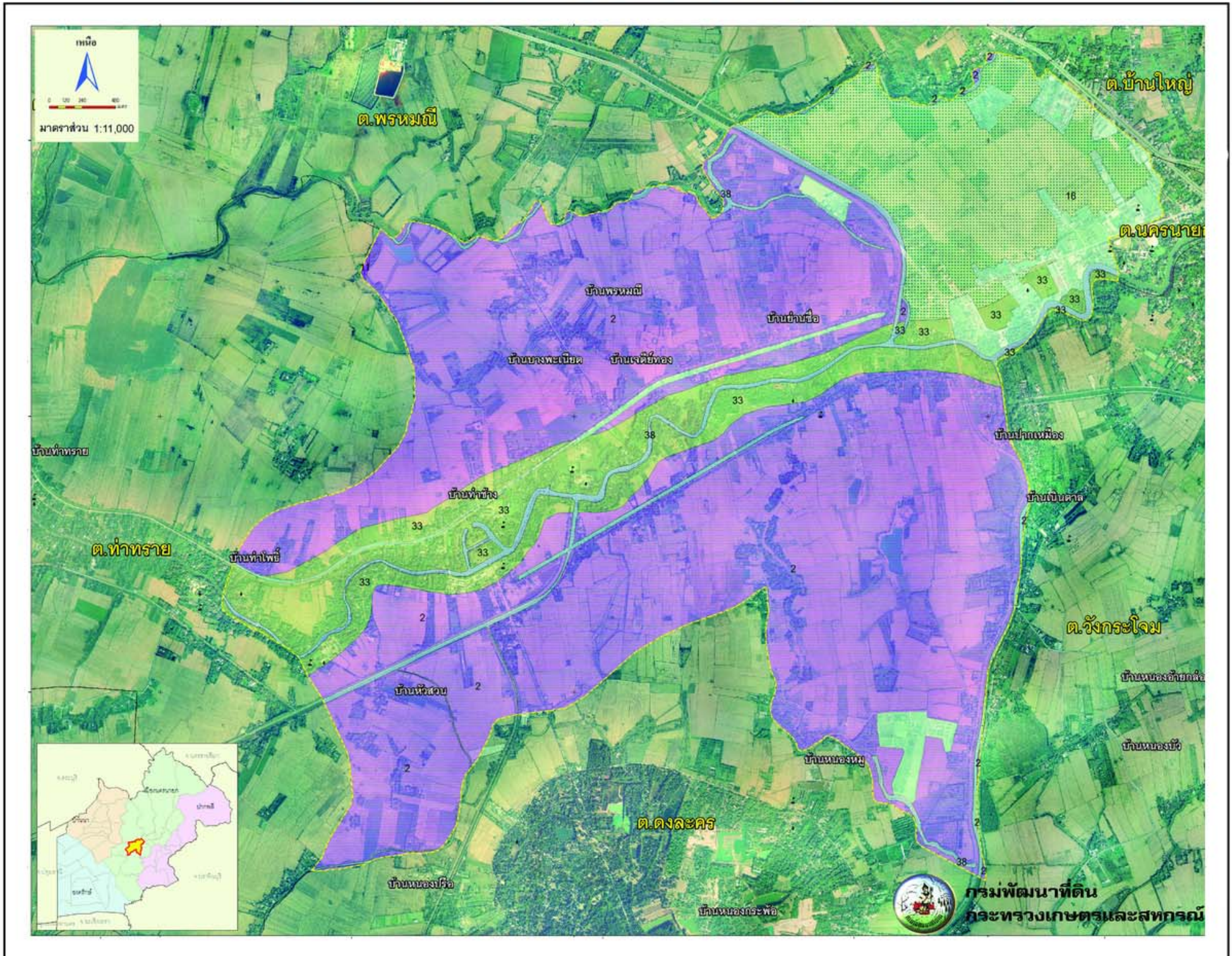


แผนที่คำแนะนำการจัดการดิน ตำบลท่าช้าง

อำเภอเมือง จังหวัดนครนายก



หน่วย	ชนิดพืช	ค่าวิเคราะห์ดิน	การจัดการดิน	การจัดการปุ๋ยเคมี
2	ข้าว	pH = 4.16 OM = 2.59 P = 20.0 K = 74.79	ดินเหนียว เป็นกรดจัด ใช้วัสดุปูน 500 กก./ไร่ พื้นที่ โลกบดอซัง หรือ โลกบดพืชปุ๋ยสด ปุ๋ยเคมี	รองพื้นใช้สัดส่วน 12-0-12 อัตรา 25 กก./ไร่ ปุ๋ยแต่งหน้าสูตร 46-0-0 อัตรา 7 กก./ไร่
2	ข้าวโพด	pH = 4.16 OM = 2.59 P = 20.0 K = 74.79	โลกบดอซังและทำร่องเตี้ย ใช้ปุ๋ยอินทรีย์ 1.5-2.0 ตัน/ไร่	รองพื้นใช้สัดส่วน 10-0-20 อัตรา 25 กก./ไร่ ปุ๋ยแต่งหน้าสูตร 46-0-0 อัตรา 5 กก./ไร่
2	ทุเรียน	pH = 4.16 OM = 2.59 P = 20.0 K = 74.79	ปรับสภาพพื้นที่เพื่อช่วยการระบายน้ำ ขุดหลุมขนาด 50x50x50 ซม. ใช้ปุ๋ยอินทรีย์ 20-35 กก./หลุม วัสดุปูน 5 กก./หลุม	ธาตุอาหาร 960-400-800 กรัมต่อต้น แบ่งใส่ตามระยะการเจริญเติบโต
11	ข้าว	pH = 4.27 OM = 2.93 P = 11.4 K = 83.88	ดินเปรี้ยวจัดลึกปานกลาง ใช้วัสดุปูน 1-2 ตัน/ไร่ ใส่ปุ๋ยอินทรีย์ 1.5-2 ตัน/ไร่ โลกบดอซัง	รองพื้นใช้สัดส่วน 12-0-0 อัตรา 25 กก./ไร่ ปุ๋ยแต่งหน้าสูตร 46-0-0 อัตรา 7 กก./ไร่
16	ข้าว	pH = 4.07 OM = 2.16 P = 13.6 K = 56.02	ดินทรายแข็ง ความอุดมสมบูรณ์ต่ำ หน้าดินแน่นทึบ ใช้ปุ๋ยอินทรีย์ 2-3 ตัน/ไร่ โลกบด อซัง พืชปุ๋ยสด การปักดำข้าวควรเพิ่มจำนวนต้นต่อกอให้มากขึ้น	รองพื้นใช้สัดส่วน 12-0-24 อัตรา 25 กก./ไร่ ปุ๋ยแต่งหน้าสูตร 46-0-0 อัตรา 7 กก./ไร่
33	อ้อย	pH = 4.14 OM = 2.43 P = 19.0 K = 70.28	ดินทรายแข็งละเอียด โดพรวนที่ความลึกต่างกัน เพื่อทำลายและป้องกันการเกิดชั้นดาน ใช้ปุ๋ยอินทรีย์ 2-3 ตัน/ไร่ หรือ โลกบดพืชปุ๋ยสด มีระบบอนุรักษ์ดินและน้ำ	ปริมาณธาตุอาหารแนะนำ คือ 12-12-12 อัตรา 50 กก./ไร่ แบ่งใส่ 1-2 ครั้ง
33	มันสำปะหลัง	pH = 4.14 OM = 2.43 P = 19.0 K = 70.28	ดินทรายแข็งละเอียด โดพรวนที่ความลึกต่างกัน เพื่อทำลายและป้องกันการเกิดชั้นดาน ใช้ปุ๋ยอินทรีย์ 2-3 ตัน/ไร่ หรือ โลกบดพืชปุ๋ยสด มีระบบอนุรักษ์ดินและน้ำ	ปริมาณธาตุอาหารแนะนำ คือ 8-8-8 อัตรา 50 กก./ไร่ แบ่งใส่ 1-2 ครั้ง
38	มะม่วง	pH = 4.15 OM = 2.54 P = 16.1 K = 69.06	เลือกพื้นที่ที่ไม่เสี่ยงค่อน้ำท่วม ขุดหลุมขนาด 50x50x50 ซม. ใช้ปุ๋ยอินทรีย์ 20-35 กก./หลุม มีวัสดุคลุมดิน ปลูกพืชคลุมดิน พืชแซม	ธาตุอาหาร 300-200-500 กรัมต่อต้น แบ่งใส่ตามระยะการเจริญเติบโต

ติดต่อขอข้อมูลเพิ่มเติม : สถานีพัฒนาที่ดินนครนายก เลขที่ 12 หมู่ 3 ตำบลลองครักษ์ อำเภอองครักษ์ จังหวัดนครนายก 26120 โทร. 0-3739-1298 โทรสาร. 0-3739-1612